

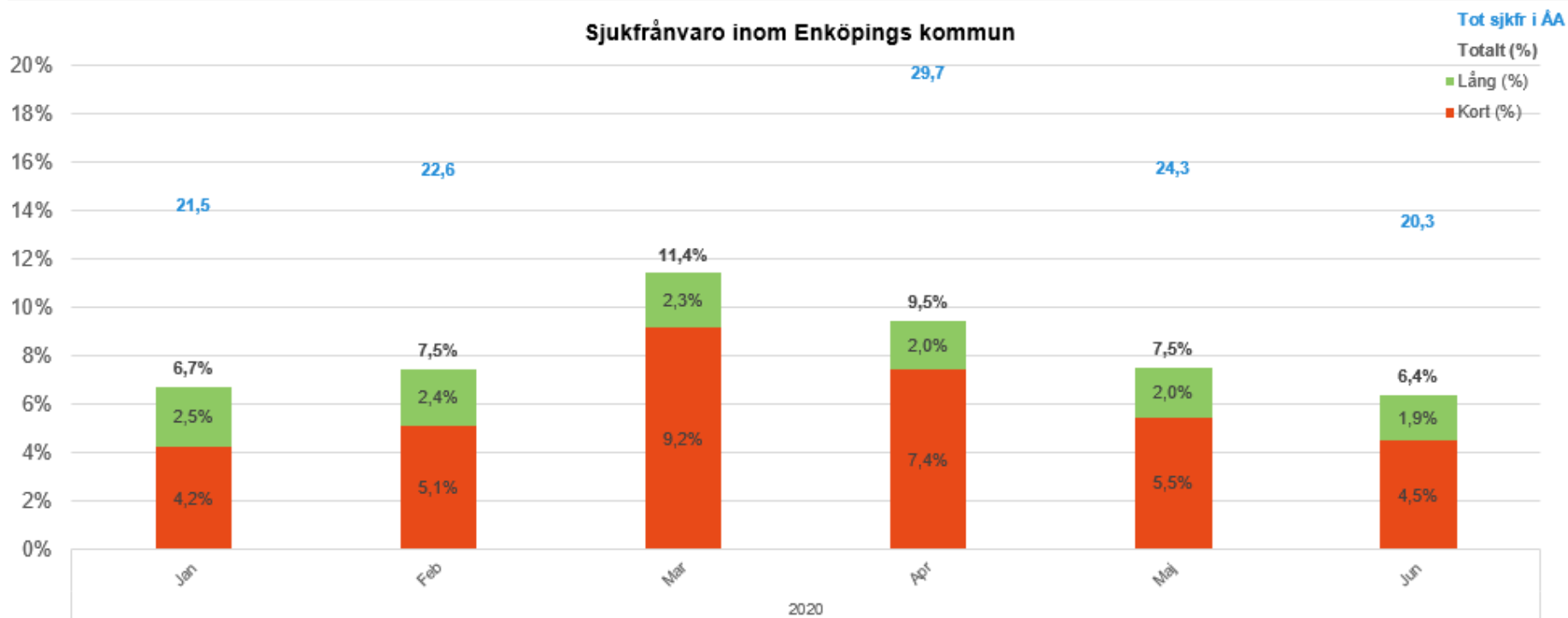


Sjukfrånvaro % januari - juni 2020 Enköpings kommun

Redovisning av kort, lång och total sjukfrånvaro

Sjukfrånvaro per månad

Hela kommunen



Sjukfrånvaro per månad

Hela kommunen

- jämförelse 2019/2020

Sjukfrånvaro inom Enköpings kommun

Tot sjukfr i ÅA

Totalt (%)

Lång (%)

Kort (%)



Sjukfrånvaro per månad

Hela kommunen

- jämförelse 2019/2020

Månad	2019	2020	Förändring
Januari	7,8 %	6,7 %	- 1,1 %
Februari	8,3 %	7,5 %	- 0,8 %
Mars	7,6 %	11,4 %	+ 3,8 %
April	6,6 %	9,5 %	+ 2,9 %
Maj	6,5 %	7,5 %	+ 1 %
Juni	5,4 %	6,4 %	+ 1 %

Sjukfrånvaro per förvaltning

Sjukfrånvaro inom Enköpings kommun

Tot sjukfr i ÅA

Totalt (%)

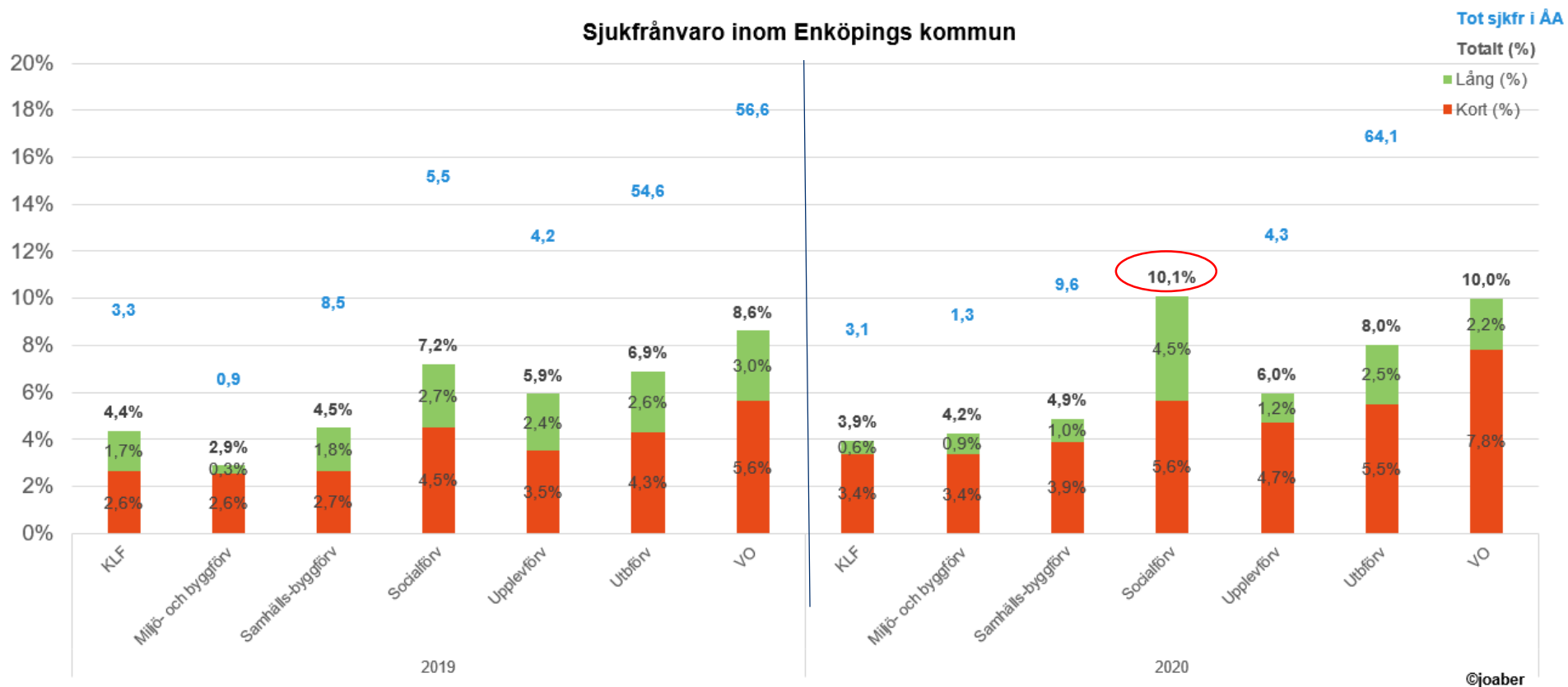
Lång (%)

Kort (%)



Sjukfrånvaro per förvaltning

- jämförelse 2019/2020

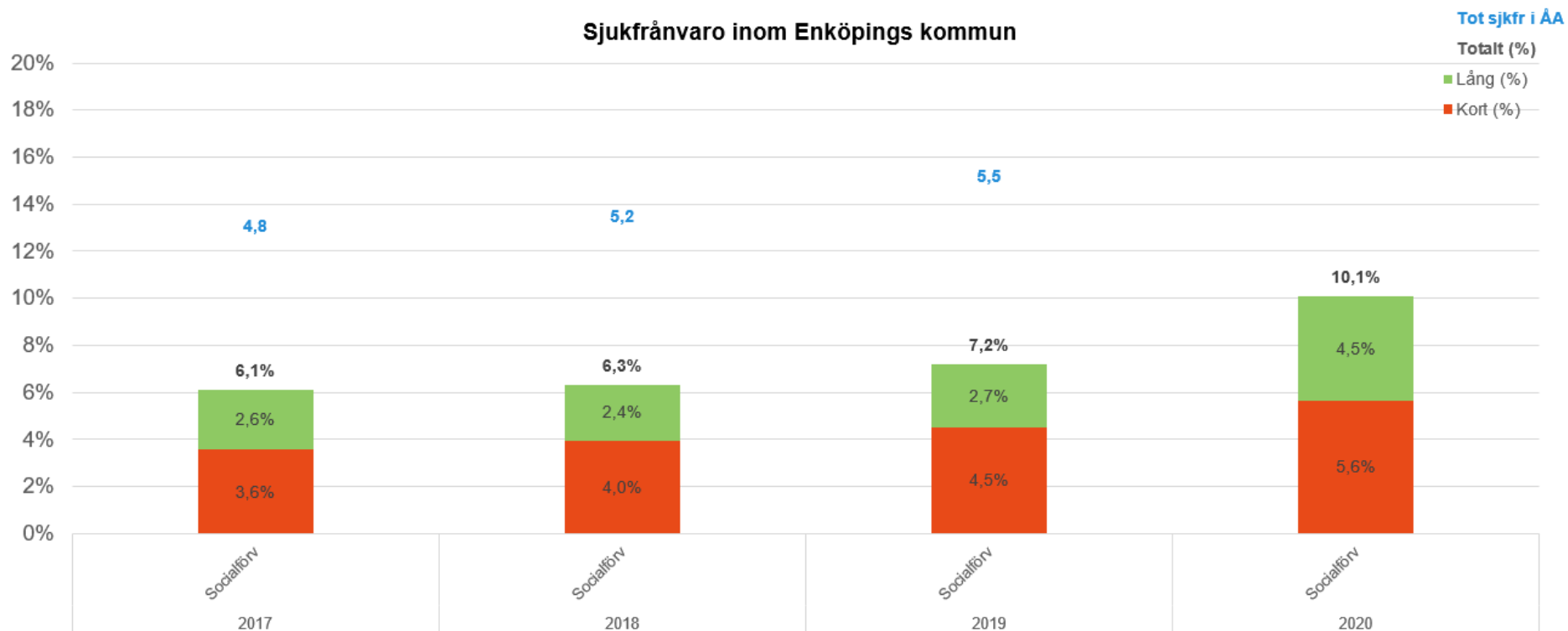


Sjukfrånvaro per förvaltning

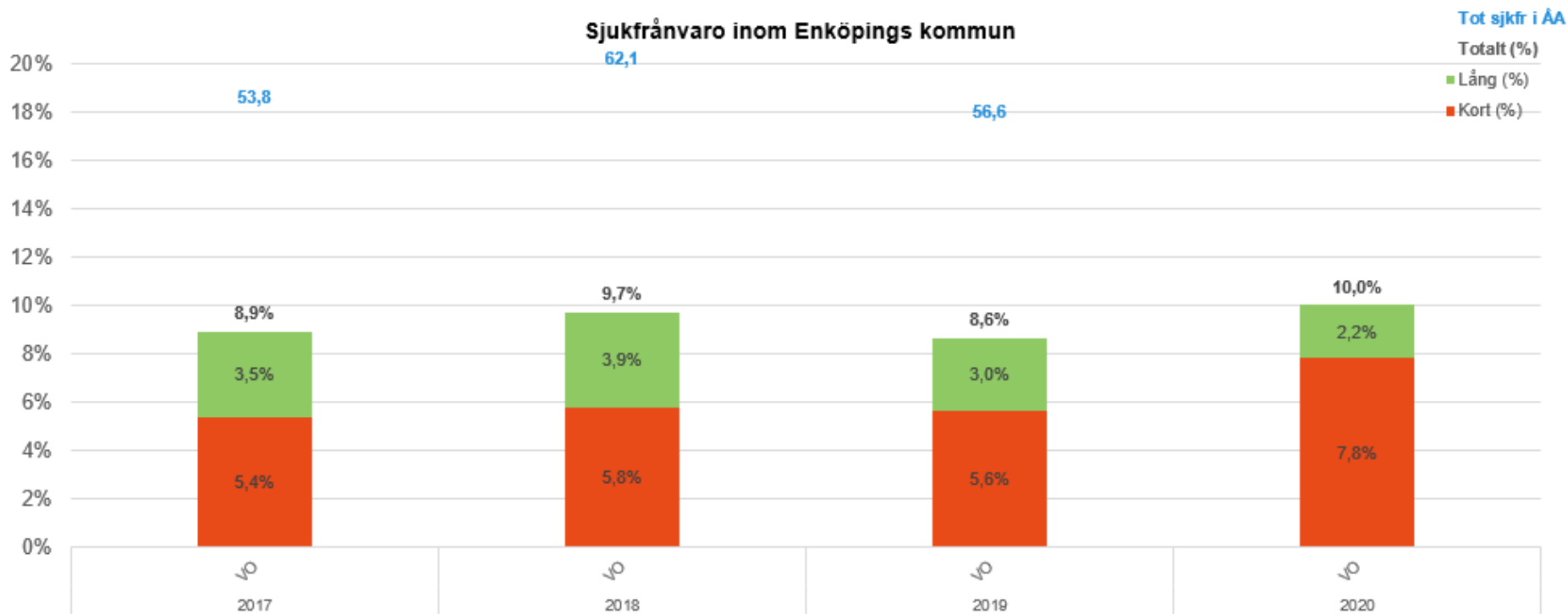
- jämförelse 2019/2020

Förvaltning	2019	2020	Förändring
KLF	4,4 %	3,9 %	- 0,5 %
MBF	2,9 %	4,2 %	+ 1,3 %
SBF	4,5 %	4,9 %	+ 0,4 %
SOC	7,2 %	10,1 %	+ 2,9 %
UPF	5,9 %	6,0 %	+ 0,1 %
UF	6,9 %	8,0 %	+ 1,1 %
VO	8,6 %	10,0 %	+1,4 %

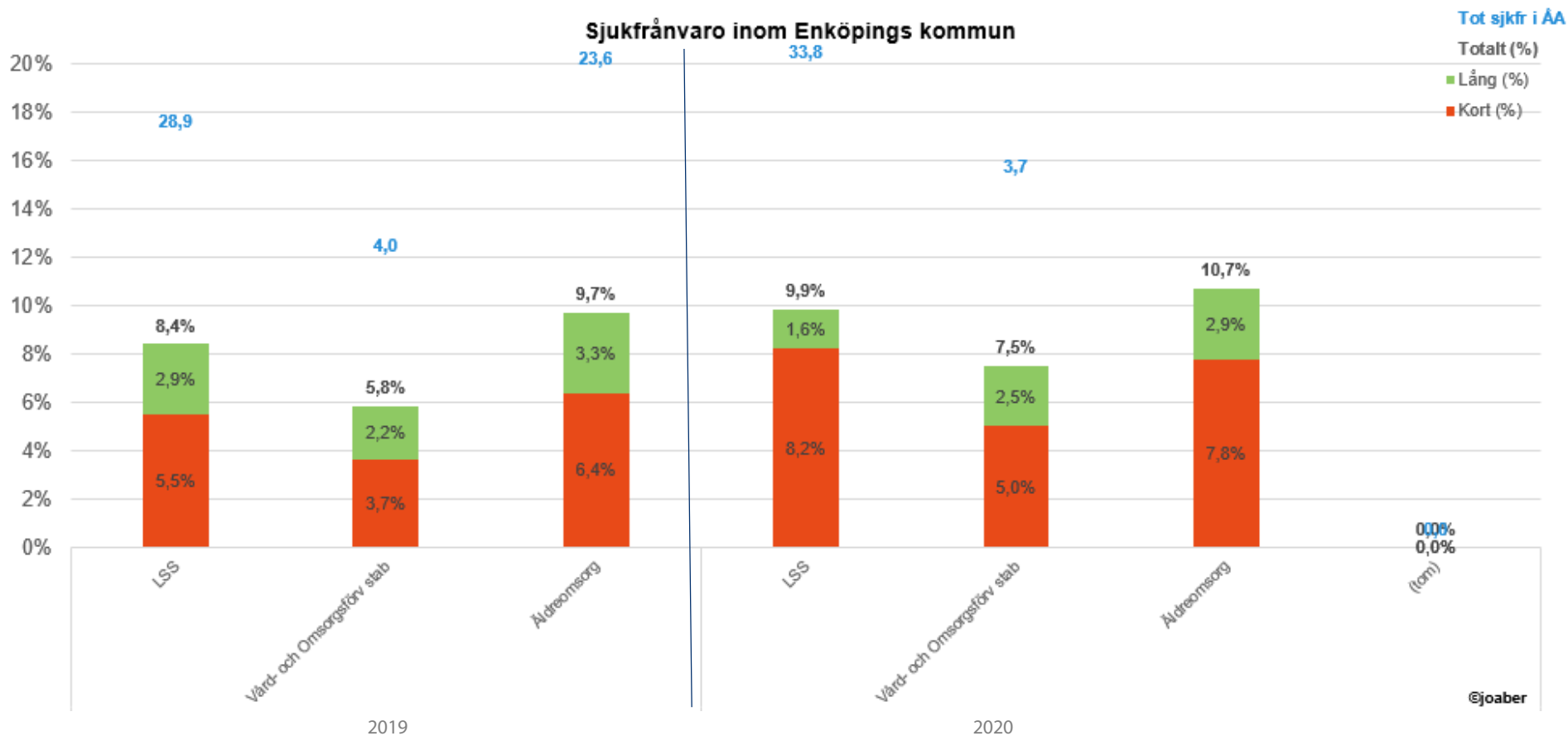
SOC över tid



VO över tid



VO områden 2019/2020



Sjukdomstyper 2020 ADATO

Hela kommunen

Vanligaste orsaken till uppstart av rehab:

upprepad korttidsfrånvaro

Rehabärende per rehaborsak		
Upprepad korttidsfrånvaro	536	st
Långtidsfrånvaro	251	st
Annan orsak	20	st
Egen begäran	7	st
Ej angivet		st

Sjukdomstyper 2020 ADATO

Hela kommunen

Vanligaste sjukdomstyperna bakom uppstart rehab:

Rehabärenden per sjukdomstyp	814	st
Infektionssjukdom/Förkylning/Magsjuka	327	st
Ingen information om sjukdomsorsak	121	st
Misstänkt Corona	101	st
Rörelseorganens sjukdomar (rygg/nacksmärta, fibromyalgi, knä, höft)	70	st
Psykisk ohälsa/Psykiska sjukdomar	69	st
Migrän/Huvudvärk	21	st
Långvariga mag-/och tarmsjukdomar	18	st
Olycksfall som gett kroppslig skada	15	st
Graviditetsproblem	15	st
Bekräftad Corona	12	st
Tumörsjukdom	9	st
Nervskada/Neurologiska sjukdomar	9	st
Gynekologiska besvär	9	st
Hjärt/kärlsjukdomar	7	st
Allergi	6	st
Missbruk	3	st
Stroke/Blodpropp	1	st
Ej angivet	1	st
Infektion/Förkylning (korttid)		st
Korttidsfrånvaro		st
Övriga		st

Sjukdomsorsaker 2020 ADATO

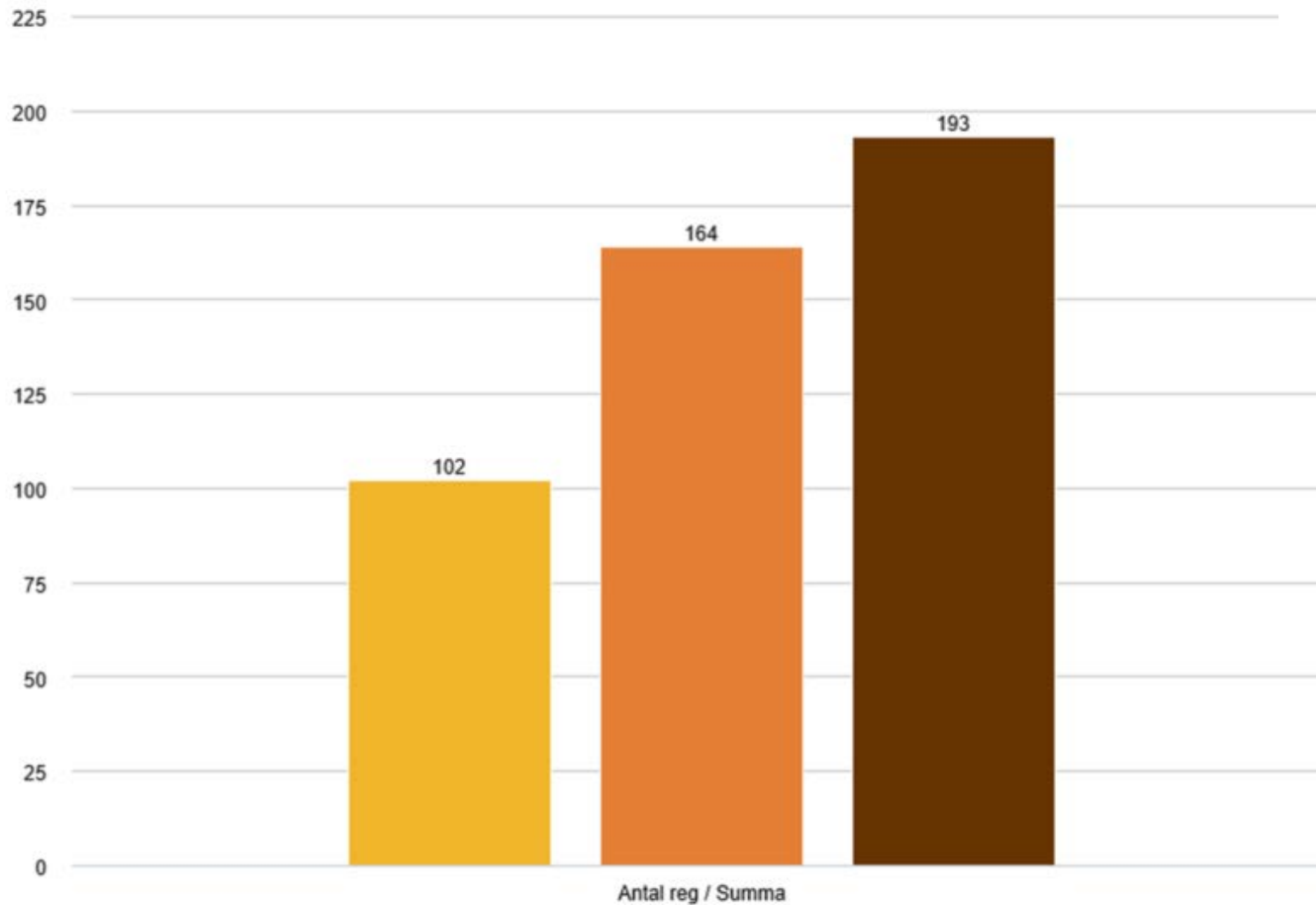
Hela kommunen

Vanligaste sjukdomsorsakerna bakom uppstart av rehab:

Rehabärenden per sjukdomsorsak	814	st
Sjukdom orsakad via smitta	347	st
Har ej angett orsak till sjukdom	219	st
Medicinska orsaker	107	st
Privata faktorer (vård av anhörig, skada utanför arbetet, familjesituationer)	51	st
Både arbetsrelaterade och privata faktorer	50	st
Arbetsolycksfall	14	st
Arbetsrelaterat pga psykosociala arbetsmiljön (konflikter, hög arbetsbelastning, kränkningar)	13	st
Arbetsrelateradt pga fysiska arbetsmiljön (ergonomi, klimat (luft, kyla, värme), buller)	6	st
Livsstil (Kost, motion, rökning, droger, stress, sömn m.m.)	6	st
Ej angivet	1	st
Uppfyller ej hälsokrav		st
Sociala förhållanden		st
Övrigt		st
Inte arbetsrelaterad		st

Risk, tillbud och skada

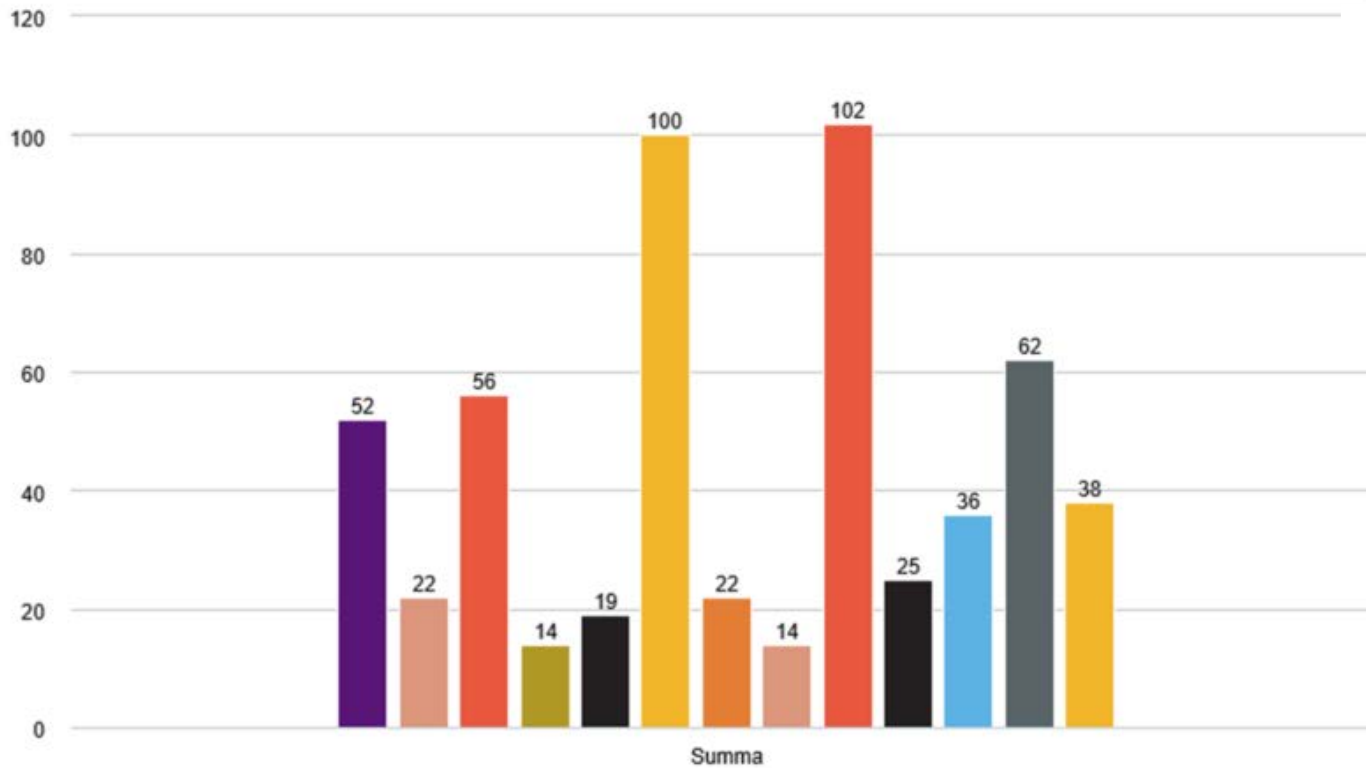
Hela kommunen



Risk - något som kan leda till ett tillbud eller en skada **Tillbud - något hände men ingen blev skadad eller påverkade något**
Skada/sjukdom/ohälsa - händelse med påverkan på något

Händelser

Hela kommunen



1. Våld
2. Slag/stöt
3. Oro/psykisk belastning
4. Hot
5. Fall/halka
6. Annan händelsetyp
7. Arbetsklimat
8. Ventilation
9. Smitta
Fallande/flygande föremål
10. Lyft/överbelastning
11. Kläm/fastna
Trakasseri/kränkning/
mobbing



Arbete pågår..

- **Arbetsmiljöplaner** tas fram på olika nivåer, HR samlar in på förvaltningsnivå.
- **Aktiv rehab** för att undvika ohälsa/utreda orsak till frånvaro
- Vi gör ett omtag på **årlig uppföljning av systematiskt arbetsmiljöarbete (SAM)**.
 - Digital enkät på enhetsnivå.
 - Tydlig arbetsgång för samtliga led i kommunen.
 - Ny, tydligare rutin för **när** uppföljningen ska göras, **vad** den ska omfatta, **vem** som ska göra den och **hur** den ska göras.
- Utbildningsinsats **Aktiva åtgärder**
 - Rutin utformad.
 - Aktiva åtgärder inlagda som stående punkt på APT:er och Skyddskommittémöten. Följs upp i Årlig uppföljning SAM.
 - Implementeras via en e-learning till hösten.
- Övriga **utbildningar** till hösten via e-learning
 - BAM
 - SAM
 - Kränkande särbehandling
 - Rehab och missbruk