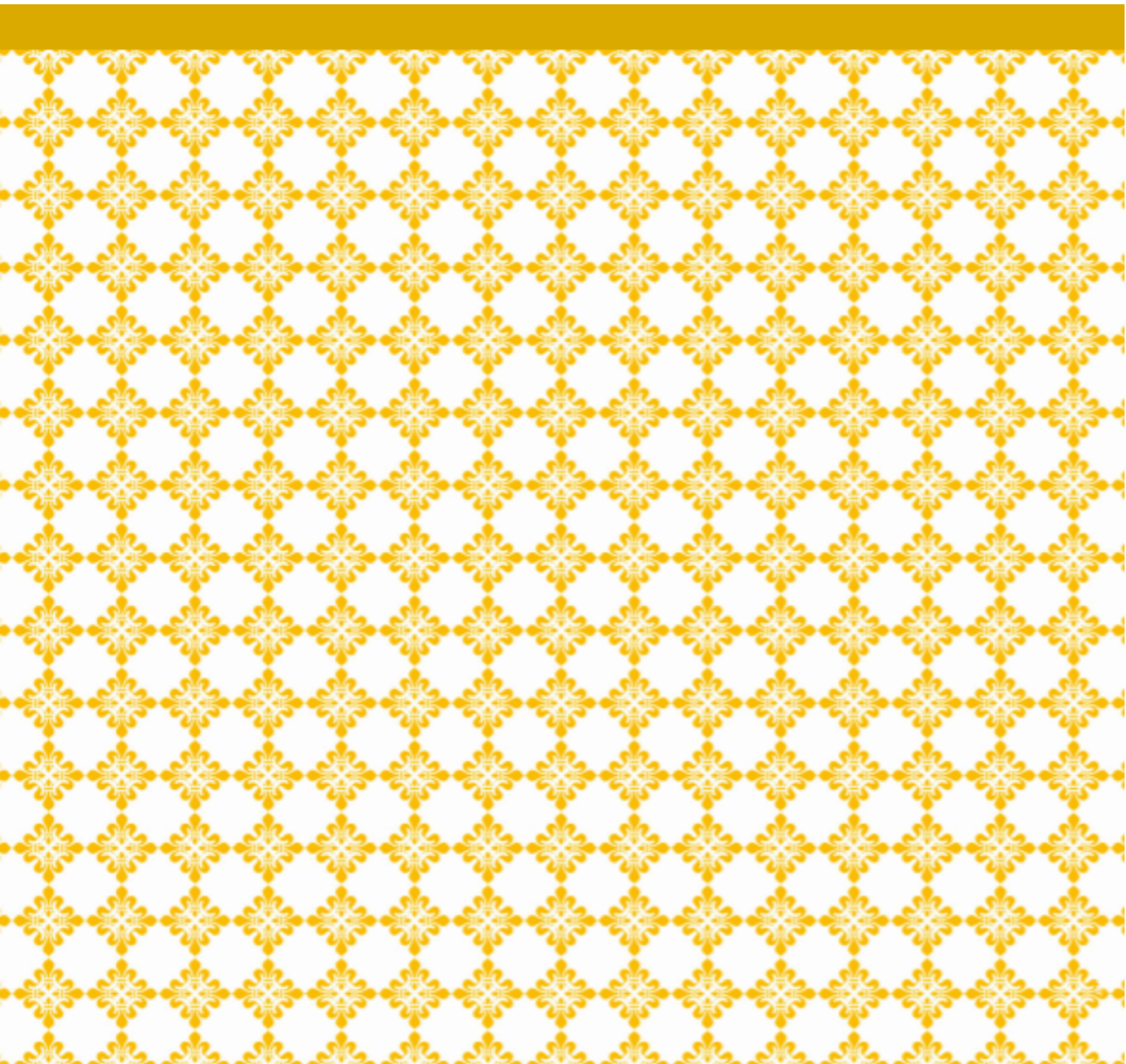


# Enkel ekonomisk rapport februari

Vård- och omsorgsnämnden





# Innehållsförteckning

1 Uppföljning ekonomi .....	4
-----------------------------	---

# 1 Uppföljning ekonomi

## 1.1 Resultaträkning

Intäkter / Kostnader (mnkr)	Bokslut 2022	Utfall jan-feb 2022	Utfall jan-feb 2023	Budget 2023	Prognos helår 2023	Avvikelse prognos mot budget
Taxor och avgifter	40,8	3,3	3,7	40,8	40,9	0,1
Bidrag (intäkter)	50,7	2,3	1,8	33,0	32,7	-0,3
Övriga intäkter	10,8	0,5	1,7	9,7	9,7	0,0
<b>Summa intäkter</b>	<b>102,2</b>	<b>6,1</b>	<b>7,1</b>	<b>83,5</b>	<b>83,3</b>	<b>-0,2</b>
Personalkostnader	-688,4	-110,9	-121,0	-739,4	-742,9	-3,5
Bidrag (kostnader)	-26,3	2,3	2,5	-25,7	-23,7	2,0
Köp av verksamhet	-143,8	-4,8	-8,2	-125,1	-138,2	-13,1
Lokalhyror	-57,2	-8,6	-10,4	-63,2	-64,1	-0,9
Övriga driftskostnader	-110,0	-12,0	-14,7	-92,6	-92,6	0,0
Kapitaltjänstkostnader	-4,8	-0,8	-0,8	-5,0	-5,0	0,0
<b>Summa kostnader</b>	<b>-1 030,5</b>	<b>-134,8</b>	<b>-152,7</b>	<b>-1 051,2</b>	<b>-1 066,5</b>	<b>-15,3</b>
<b>Summa totalt (mnkr)</b>	<b>-928,3</b>	<b>-128,7</b>	<b>-145,5</b>	<b>-967,7</b>	<b>-983,2</b>	<b>-15,5</b>

## 1.2 Ekonomisk analys

Förvaltningens personalkostnader avviker med 3,5 miljoner kronor jämfört med budgeten. Några verksamheter, både inom LSS och äldreomsorg, har ökat sin grundbemanning med anledning av ärenden som kräver ökad bemanning.

Prognosen för köp av verksamhet är minus 13,1 miljoner kronor. Det beror på att förvaltningen köper plats på privata LSS-boenden, då det råder brist på egna boenden, samt att kunder inom personlig assistans ökar.